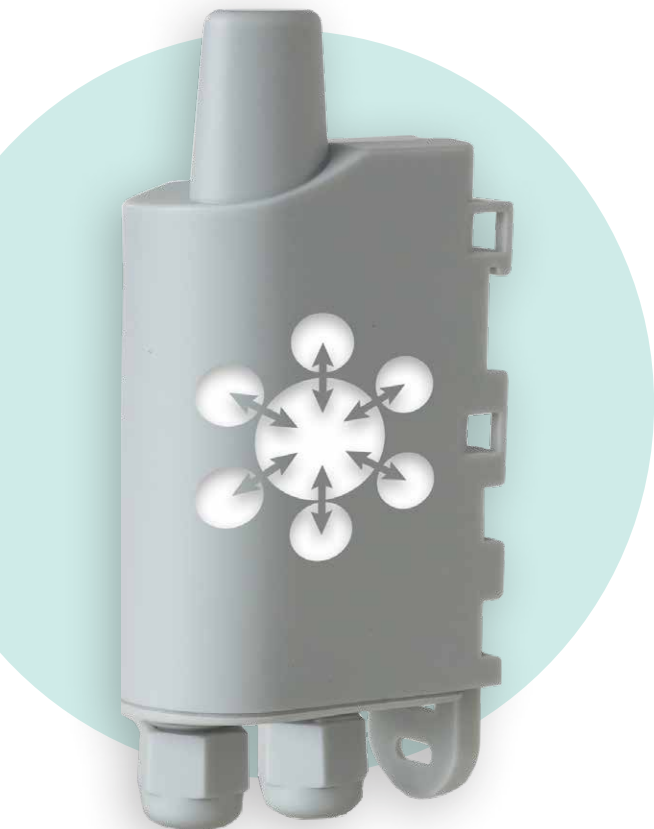


MODBUS

Interroger, écrire et lire, un ou des registres sur un ou plusieurs esclaves Modbus



ALERTER

Remonter les défauts et les alertes des esclaves MODBUS :

- Seuils min/max



MESURER

Remonter les données de mesure des esclaves MODBUS



AGIR

- Lire les registres d'un esclave depuis le réseau
- Ecrire dans le registre d'un esclave depuis le réseau

Caractéristiques supplémentaires :



- Transmission périodique et/ou événementiel (trame d'alarme) (jusqu'à 6 trames avec des fréquences différentes)
- Gestion des esclaves : lecture et écriture
- Gestion des erreurs / défauts : alerte erreur configuration
- Répétition de l'alarme en cas d'événement persistant
- Indicateurs lumineux pour aide à l'installation et à la configuration
- Test réseau au démarrage (LoRaWAN)



Rendre communicants ses compteurs d'énergie thermique.



Remonter des informations en provenance d'automates.

SPÉCIFICATIONS TECHNIQUES



LoRaWAN ARF8240AA | Sigfox ARF8240CA

Caractéristiques mécaniques

Poids	97g
Dimensions	105 x 50 x 27 mm
Boîtier	IP67, EMERGE™ PC 8731HH résine grise (boîtier), EMERGE™ PC 8430-15 résine transparente (semelle)
Système de fixation	Rail-DIN, tube, mur, collier
Dimensions des câbles	2 câbles de 6 fils (70 cm + 10 de fils dénudés)
Protocole Modbus	Remote Terminal Unit (RTU)

Conditions de fonctionnement

Température	-25°C / +70°C
Humidité	0 à 85% HR (sans condensation)

Alimentation

Alimentation	Alimentation externe 6-30V continue
Alimentation de l'esclave	Pilotage de l'alimentation électrique des esclaves
Courant max. renvoyé au capteur	500mA

Configuration

Configuration en locale	IoT Configurator
Test de lecture et d'écriture pour les esclaves	Mode avancé sur l'IoT Configurator
Configuration et mise à jour firmware par les airs	Compatible KARE+
Configuration à distance	Downlink via le réseau ou via la plateforme KARE
Sécurité	Protection via Code PIN/PUK

Radio/Sans-fil

Régions	LoRaWAN EU863-870 / Sigfox RC1
Sécurité	Cryptage des données AES-128 (LoRaWAN)
Classe	LoRaWAN : Classe A ou C Sigfox : Classe 0
Caractéristiques LoRaWAN	OTAA, ABP, ADR, configuration adaptative des canaux
Puissance d'émission RF	14 dBm
Sensibilité	-137 dBm LoRaWAN @SF12 -124 dBm Sigfox

Réglementations et certifications

Norme	Directive 2014/53/UE (RED)
-------	----------------------------

Lien RS232

Signaux	RX, TX, Ground (RTC et CTS ne sont pas traités)
Tension des entrées/sorties	+/- 5V typ, +/- 15V max

Lien RS485

Signaux	TX-, RX-, RX+; TX+, Ground
Tension des entrées/sorties	+/- 1.5V typ, 3V différentiel
Résistances de polarisation	560 Ohms
Résistance de terminaison	120 Ohms