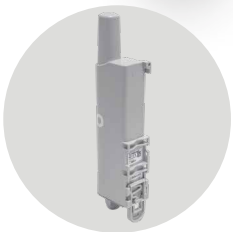


REPEATER

Étendre la portée du réseau Sigfox.



DIFFUSER

- Étendre la portée du réseau Sigfox : compteur, gestion bâtiment, commerce...
- Service de répétition de messages montants (descendants non supportés)

BÉNÉFICES

- **Intérieur ou Extérieur** (IP67), même en environnement contraint
- Pour **tout type de capteurs** du réseau Sigfox RC1
- Plusieurs modes de paramétrage de la **WhiteList** (local ou à distance)
- **Facilité d'installation** : produit sur pile
- **Une application dédiée** pour une meilleure prise en main



EXEMPLES D'APPLICATIONS

Placez un ou plusieurs Repeater adeunis®, pour optimiser la couverture réseau Sigfox, comme dans les exemples suivants :



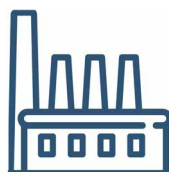
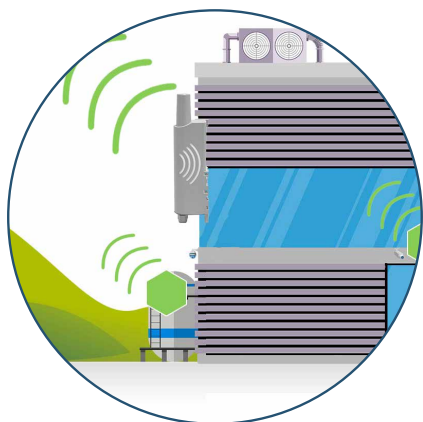
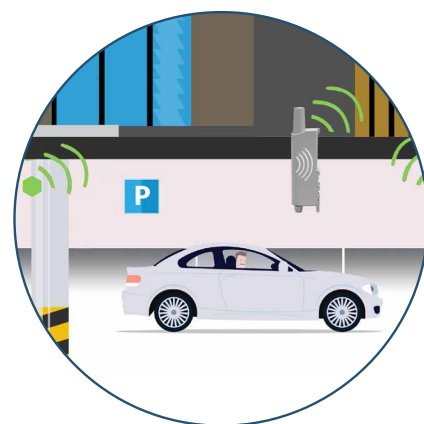
Smart Building - Chaufferie

Vos émetteurs sont installés sur des compteurs situés en intérieur, en sous-sol, où la couverture réseau peut être limitée.



Smart City - Parking

Vos émetteurs sont installés à l'intérieur d'un parking et le béton, le sous-sol... limitent la portée du réseau.



Smart Industry - Zone rurale

Vos émetteurs sont installés dans un entrepôt situé en zone rurale. A cet endroit le réseau est existant mais il peut être en limite de portée de l'antenne Sigfox.

SPÉCIFICATIONS TECHNIQUES

- Pile interchangeable
- Portée : jusqu'à 300m en extérieur / 50m en intérieur
- Dimensions : 185 x 50 x 27mm
- Zone : Sigfox : RC1
- T° de fonctionnement : -25°C / +70°C
- Poids : 135g
- Boîtier : IP67
- Système de fixation intégré : Rail-DIN, tube, mur, collier
- Normes : Directive 2014/53/UE (RED)