

# Water leak cable

**Détecter une fuite d'eau au sol, autour d'un objet ou d'un équipement.**

Dry contacts  
adeunis



**ALERTER**

- Remonter une alerte en cas de présence d'eau
- Avertir du retour à la normale



Capteur  
de présence d'eau

## BÉNÉFICES

- **Surveillance périmétrique** d'un objet, d'un équipement ou d'une pièce
- Intervention rapide et ainsi **réduction des dommages** liés à une fuite d'eau ou un dégât des eaux
- Produit autonome sur pile pour une **installation facilitée**

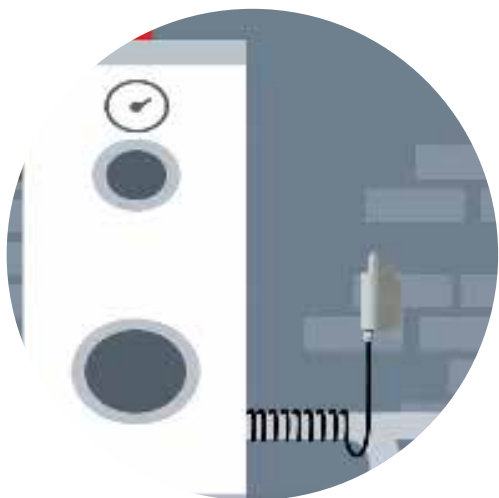


### FONCTION

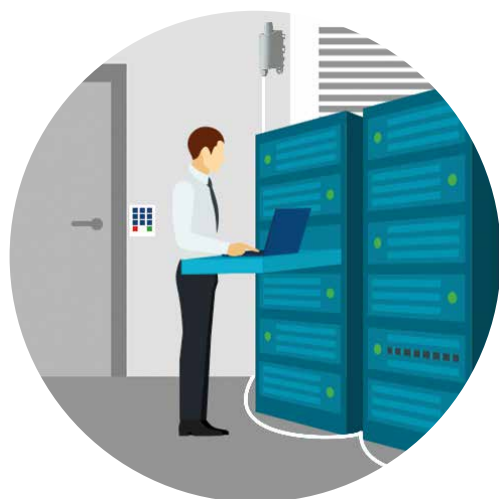
Détection de fluides conducteurs



# EXEMPLES DE CAS D'USAGE



Enrouler le câble de détection autour d'un tuyau d'eau afin de déceler une éventuelle fuite.



Positionner le câble autour d'éléments sensibles ou le long des plinthes afin d'être averti d'un éventuel dégât des eaux.

## SPÉCIFICATIONS TECHNIQUES

- Mode événementiel
- T° de fonctionnement : -25°C /+70°C
- Boîtier : IP67
- Dimensions : 105 x 50 x 27 mm
- Câble : 2 mètres détecteur + 70 cm non détecteur (longueur différente sur demande)
- Système de fixation intégré : Rail-DIN, tube, mur, collier
- Zone : sigfox : RC1 / LoRaWAN : EU863-870 / W-Mbus : 868 sur demande (MoQ)
- Normes : Directive 2014/53/UE (RED)