

Water leak spot

Détecter une fuite d'eau au sol à un endroit précis



ALERTER

- Remonter une alerte en cas de présence d'eau
- Avertir du retour à la normale

BÉNÉFICES

- **Surveillance à un endroit clé** si présence d'eau
- Intervention rapide et **réduction des dommages** liés à une fuite d'eau ou un dégât des eaux
- Produit autonome sur pile pour une **installation facilitée**



Capteur de présence d'eau

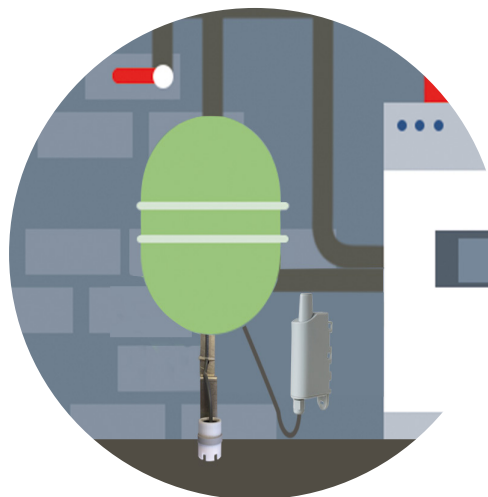
Transmetteur adeunis®

FONCTION

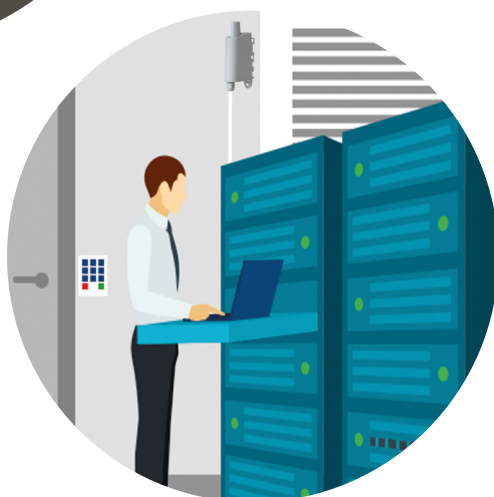
Détection de fluides conducteurs



EXEMPLES DE CAS D'USAGE



Surveiller la présence d'eau à un endroit précis, comme sous un élément sensible et prévenir les dommages en cas de montée des eaux.



Surveiller la présence d'eau dans une pièce contenant des équipements sensibles de type serveurs, équipements médicaux de pointe...

SPÉCIFICATIONS TECHNIQUES

- Mode événementiel
 - T° de fonctionnement : -25°C / +70°C
 - Boîtier : IP67
 - Dimensions : 105 x 50 x 27 mm
 - Câble : 1 mètre
 - Pile interchangeable
- Système de fixation intégré : Rail-DIN, tube, mur, collier
 - Zone : sigfox : RC1 / LoRaWAN : EU863-870
 - Normes : Directive 2014/53/UE (RED)