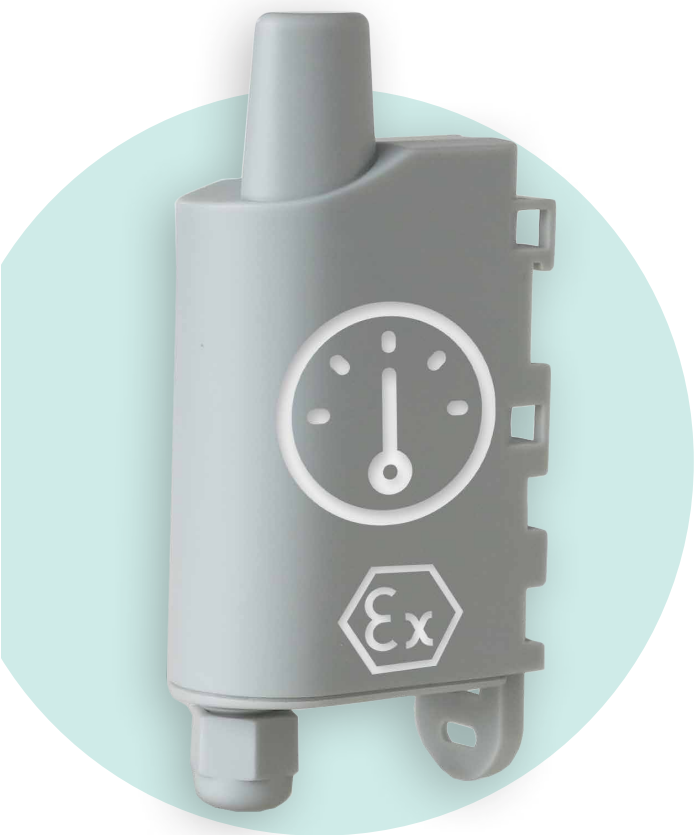




PULSE ATEX 3

Rendre communicants tous vos compteurs en atmosphère explosive.



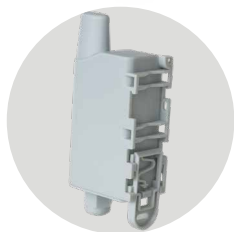
ALERTER

- Surveiller d'éventuelles fuites



SUIVRE

- Remonter des valeurs d'index de compteurs de gaz, d'électricité, d'eau ou de chaleur
- Surveiller des surconsommations



BÉNÉFICES

- Produit **ATEX** : s'utilise en atmosphère explosive
 - Gaz & vapeur
 - Zone 1 : proximité immédiate de la zone sensible
 - Groupe IIC : gaz et vapeurs d'hydrogène, acétylène...
 - Poussière
 - Zone 21 : proximité immédiate de la zone sensible
- Jusqu'à 2 compteurs connectables
- Détection de fraudes et de fuites
- Surveillance de débit
- Configuration en local et à distance
- Historisation de la donnée pour optimisation de l'autonomie
- Redondance pour une meilleure continuité de service



EXEMPLES D'APPLICATIONS



Suivre l'évolution des consommations de gaz à proximité immédiate de votre compteur.



Comptabiliser les ouvertures/fermetures ou le volume de remplissage d'un silo à grains, placé sur un site SEVESO.

SPECIFICATIONS TECHNIQUES

- Mode périodique avec ou sans historique
 - Redondance de la donnée
 - Pile soudée
 - Dimensions : 105 x 50 x 27 mm
 - Boîtier : IP67 (IP68 sur demande)
- Système de fixation intégré : Rail-DIN, tube, mur, collier
 - Trame de vie configurable
- Zone : sigfox : RC1 / LoRaWAN : EU863-870 /
 - WMBus sur demande (MoQ)
 - Poids : 70g
- Normes : Directive 2014/53/UE (RED)
- Alerte erreur produit / configuration, batterie faible

- Spécifications ATEX :
 - ATEX II 2 G D
 - Ex ib IIC T4 Gb
 - Ex ib IIIC T135°C Db
 - 20°C < Tamb < +40°C

$U_o \leq 3.9V$; $I_o \leq 6.1mA$; $P_o \leq 6mW$; $C_o \leq 440\mu F$;
 $L_o \leq 930mH$
 $U_i \leq 15V$; $I_i \leq 1000mA$; $P_i \leq 3750mW$; $C_i = 0\mu F$;
 $L_i = 0.13mH$

CFA-V2